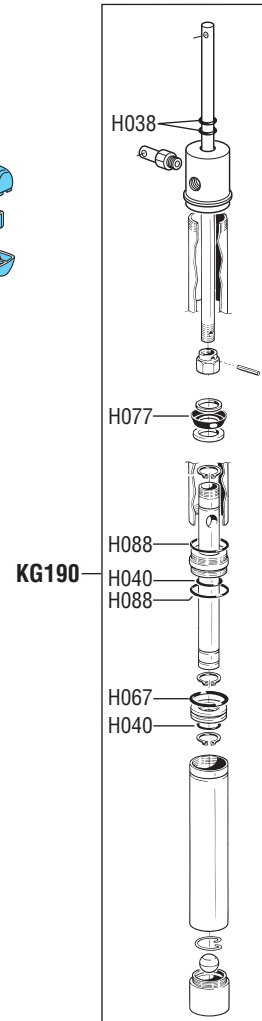
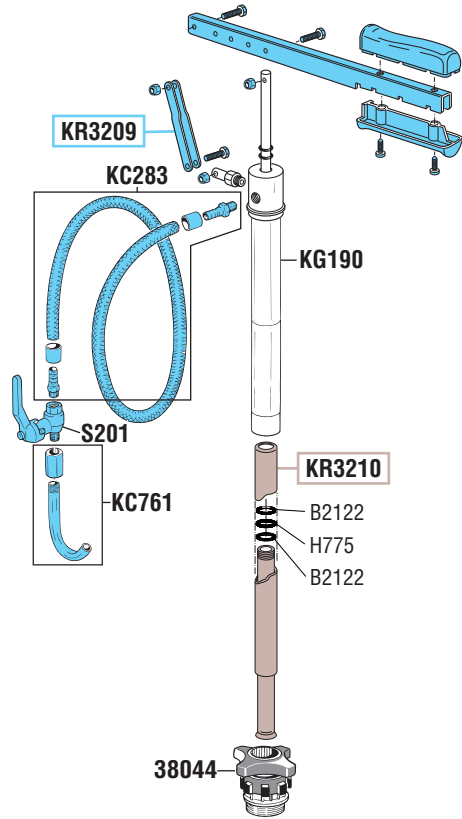


VISTA ESPLOSA - EXPLODED VIEW



POMPE MANUALE A
DOPPIO EFFETTO
DOUBLE-ACTING
MANUAL PUMP



tutti i diritti riservati - all rights reserved

GUIDA RICAMBI - SPARE PARTS GUIDE

KIT RICAMBI

OGNI KIT SOTTO RIPORTATO COMPRENDE I RICAMBI EVIDENZIATI CON LO STESSO COLORE E LE RELATIVE GUARNIZIONI. QUESTI RICAMBI NON SONO FORNIBILI SEPARATAMENTE TRANNE QUELLI CODIFICATI.

SPARE PARTS KITS

EACH KIT SHOWN WITH THE SAME COLOR INCLUDES ALSO THE GASKETS. THE SPARE PARTS INCLUDED IN THE KIT CAN'T BE SUPPLIED SEPARATELY EXCEPT THOSE SHOWN WITH A PROPER CODE.

CODICE CODE	DESCRIZIONE DESCRIPTION	Q.TÀ QTY
KR3209	LEVA E TUBO DI EROGAZIONE LEVER AND DELIVERY HOSE	1
KR3210	PROLUNGA TELESCOPICA TELESCOPIC EXTENSION	1

ELENCO RICAMBI FORNIBILI SINGOLARMENTE

LIST OF SPARE PARTS WHICH CAN BE SUPPLIED SEPARATELY

CODICE CODE	DESCRIZIONE DESCRIPTION	Q.TÀ QTY
38044	GHIERA DI BLOCCAGGIO ø 38 mm BUNG ADAPTOR ø 38 mm	1
KC283	TUBO COLLEGAMENTO CONNECTING HOSE	1
KC761	TERMINALE TERMINAL	1
KG190	POMPA OLIO MANUALE MANUAL PUMP GROUP	1
S201	RUBINETTO A SFERA 1/4" BALL VALVE 1/4"	1

**Art.
KR3250**

KIT GUARNIZIONI COMPLETO

COMPOSTO DALLE GUARNIZIONI SOTTO ELENCAE
JOINTS GASKETS LIST
INCLUDING ALL THE GASKETS SHOWN HERE UNDER

CODICE CODE	DESCRIZIONE DESCRIPTION	Q.TÀ QTY
B2122	RONDELLA TENUTA O-RING O-RING SEALING WASHER	2
H038	O-RING 115 O-RING 115	2
H040	O-RING 123 O-RING 123	2
H067	O-RING 4112 O-RING 4112	2
H068	O-RING 112 O-RING 112	1
H077	GUARNIZIONE GASKET	1
H088	O-RING 2106 "NBR 70" O-RING 2106 "NBR 70"	2
H775	O-RING "NBR" O-RING "NBR"	1

**Art.
KS3280**

SET RICAMBI CONSIGLIATI

AI PUNTI VENDITA E ASSISTENZA,
COMPOSTO DAI RICAMBI SOTTO ELENCAE

SPARE PARTS KIT ADVISED

TO THE REPAIR CENTERS. THIS KIT INCLUDES
ALL THE SPARE PARTS SHOWN HERE UNDER

CODICE CODE	DESCRIZIONE DESCRIPTION	Q.TÀ QTY
KR3209	LEVA E TUBO DI EROGAZIONE LEVER AND DELIVERY HOSE	1
KR3250	KIT GUARNIZIONI COMPLETO COMPLETE GASKETS KIT	1

IL KIT GUARNIZIONI KR3250 E' ADATTO ANCHE PER LA PRECEDENTE VERSIONE DELLA POMPA (KG170)

THE GASKETS KIT KR3250 IS SUITABLE FOR THE PREVIOUS VERSION OF THE PUMP (KG170)