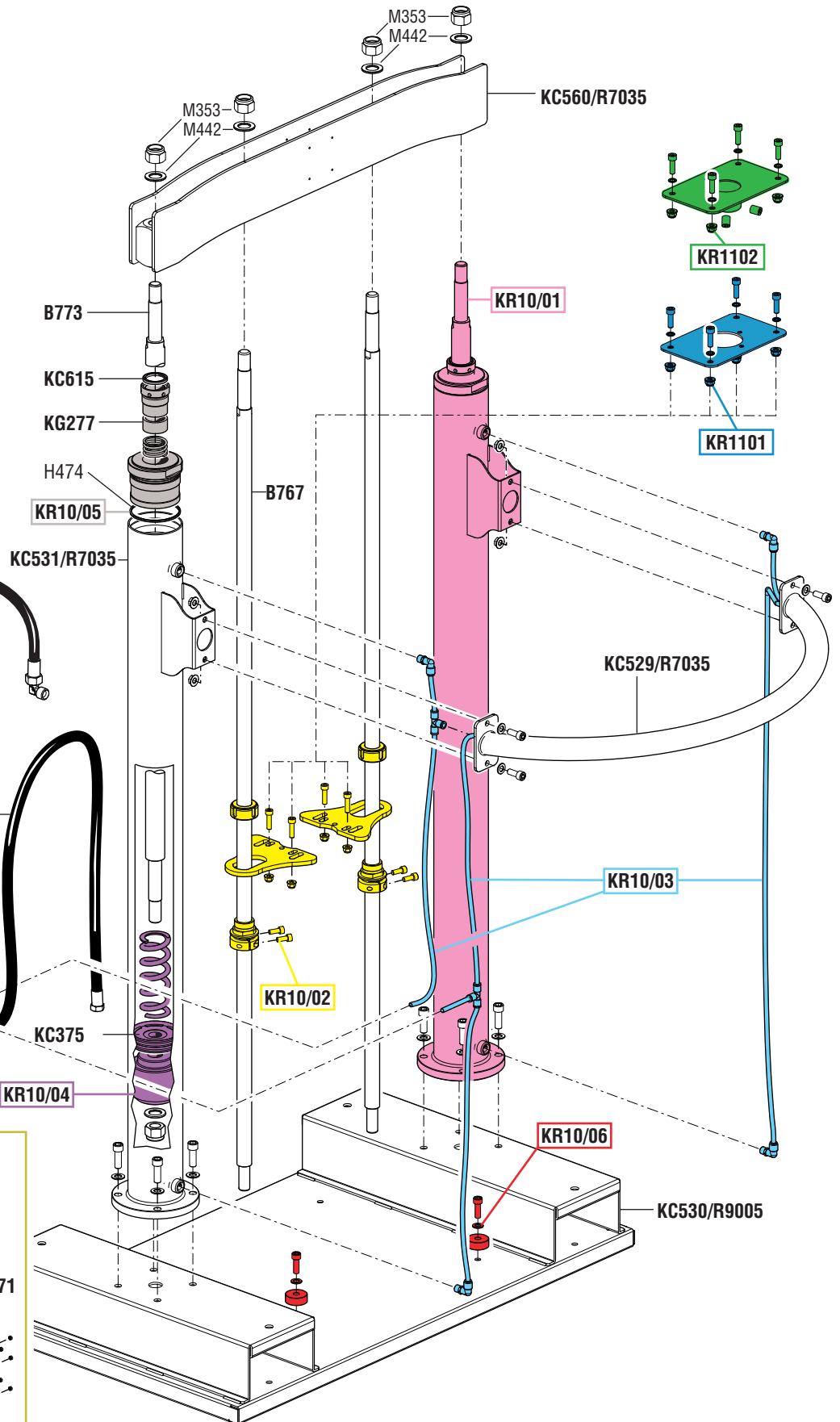


VISTA ESPLOSA - EXPLODED VIEW





## GUIDA RICAMBI - SPARE PARTS GUIDE

### KIT RICAMBI

OGNI KIT SOTTO RIPORTATO COMPRENDE I RICAMBI EVIDENZIATI CON LO STESSO COLORE E LE RELATIVE GUARNIZIONI. QUESTI RICAMBI NON SONO FORNIBILI SEPARATAMENTE TRANNE QUELLI CODIFICATI.

### SPARE PARTS KITS

EACH KIT SHOWN WITH THE SAME COLOR INCLUDES ALSO THE GASKETS. THE SPARE PARTS INCLUDED IN THE KIT CAN'T BE SUPPLIED SEPARATELY EXCEPT THOSE SHOWN WITH A PROPER CODE.

CODICE CODE	DESCRIZIONE DESCRIPTION	Q.TÀ QTY
KR10/01	COLONNA PISTONE DOPPIO EFFETTO PISTON COLUMN DOUBLE EFFECT	2
KR10/02	STAFFA SUPPORTO POMPA PUMP SUPPORT BRACKET	1
KR10/03	TUBI ALIMENTAZIONE ARIA FEEDING AIR HOSE	1
KR10/04	GUARNIZIONI PISTONE COLONNA PISTON COLUMN GASKETS	2
KR10/05	GUARNIZIONI SUPERIORI COLONNA COLUMN SUPERIOR GASKETS	2
KR10/06	RIFERIMENTI CENTRAGGIO FUSTO REFERENCE POINT FOR DRUM CENTERING	1
KR10/07	QUADRO COMANDI SOLLEVATORE HOISTER CONTROL BOARD	1
KR1101	STAFFA SUPPORTO POMPA INTEGRALE SUPPORT BRACKET INTEGRAL PUMP	1
KR1102	STAFFA SUPPORTO POMPA PESCANTE $\varnothing$ 30 mm SUPPORT BRACKET FOR PUMP WITH SUCTION TUBE $\varnothing$ 30 mm	1

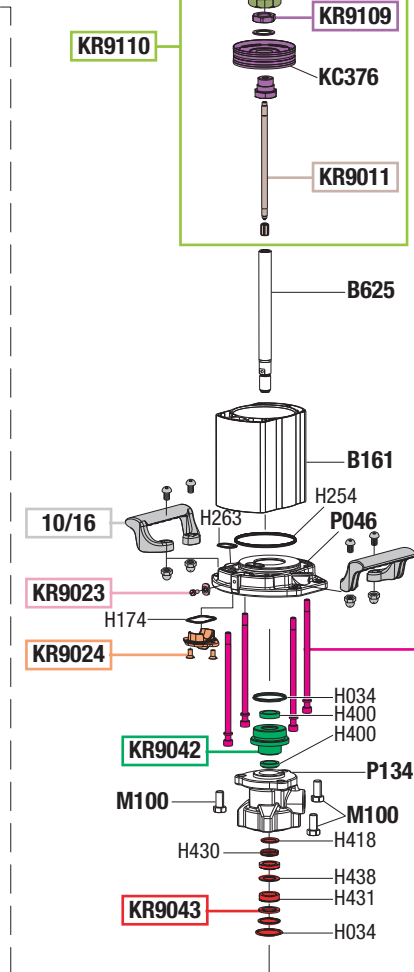
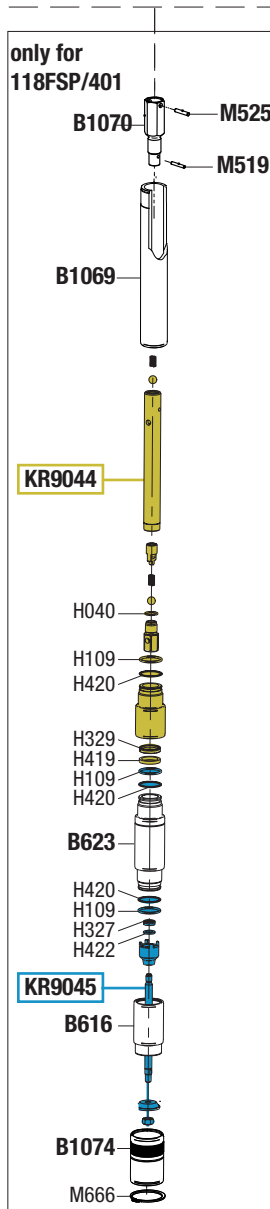
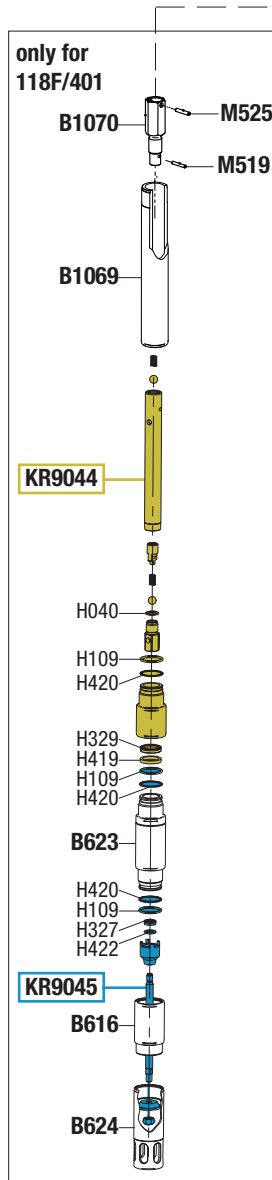
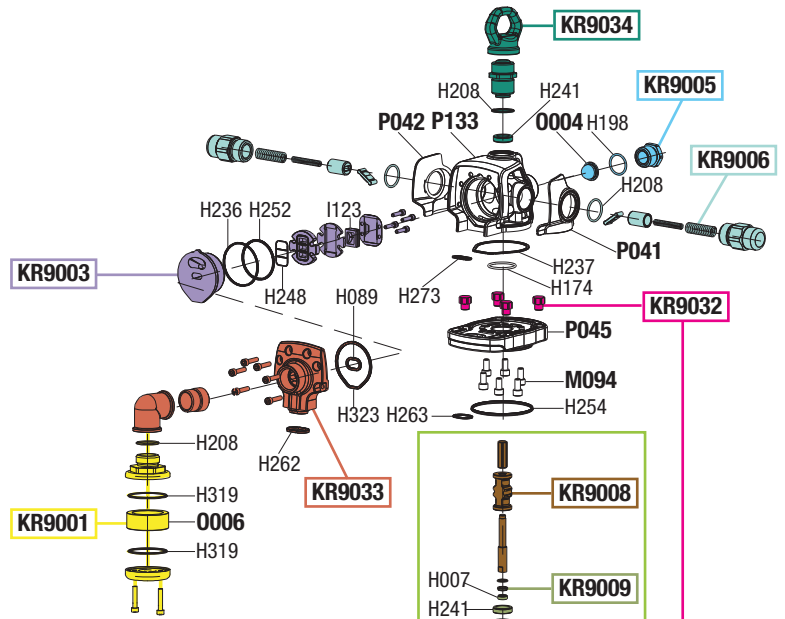
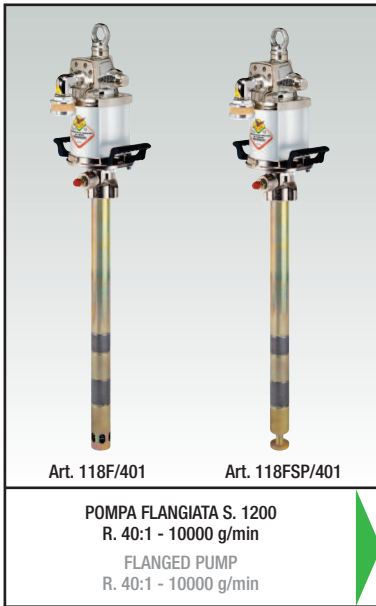
### ELENCO RICAMBI FORNIBILI SINGOLARMENTE

### LIST OF SPARE PARTS WHICH CAN BE SUPPLIED SEPARATELY

CODICE CODE	DESCRIZIONE DESCRIPTION	Q.TÀ QTY
995.301	TUBO 3/8" - 1,2 m - 150 bar HOSE 3/8" - 1,2 m - 150 bar	1
996.3015	TUBO 1/2" - 1,5 m - 150 bar HOSE 1/2" - 1,5 m - 150 bar	1
B767	STELO SUPPORTO POMPA PUMP ROD FOR PUMP	2
B773	STELO PISTONE PISTON ROD	2
H474	O-RING 4337 O-RING 4337	2
KC375	PISTONE MOTORE MOTOR PISTON	2
KC529/R7035	TUBO COLLEGAMENTO CONNECTION HOSE	1
KC530/R9005	BASE SOLLEVATORE HOISTER BASE	1
KC531/R7035	TUBO CILINDRO CYLINDER TUBE	2
KC560/R7035	SUPPORTO SOLLEVATORE HOISTER BASE	1
KC615	RASCHIATORE STELO ROD SCRAPER	2
KG277	PACCO GUARNIZIONI GASKETS KIT	2
M353	DADO AUTOBLOCCANTE M22 SELFLOCKING NUT M22	4
M442	RONDELLA WASHER	4
R323	TUBETTO ARIA AIR HOSE	1
R324	TUBETTO ARIA AIR HOSE	1
S101	MANOMETRO $\varnothing$ 50 mm GAUGE $\varnothing$ 50 mm	1
S117	MANOMETRO $\varnothing$ 50 mm GAUGE $\varnothing$ 50 mm	1
S201	RUBINETTO A SFERA 1/4" BALL VALVE 1/4"	1
S213	RUBINETTO A SFERA 1/2" BALL VALVE 1/2"	1
S301	REGOLATORE DI PRESSIONE 1/4" PRESSURE REGULATOR 1/4"	1
S307	REGOLATORE DI PRESSIONE 1/2" PRESSURE REGULATOR 1/2"	1
S567	REGOLATORE DI FLUSSO FLOW REGULATOR	2
S571	VALVOLA COMANDO CONTROL VALVE	1



VISTA ESPLOSA - EXPLODED VIEW



## GUIDA RICAMBI - SPARE PARTS GUIDE

### KIT RICAMBI

OGNI KIT SOTTO RIPORTATO COMPRENDE I RICAMBI EVIDENZIATI CON LO STESSO COLORE E LE RELATIVE GUARNIZIONI. QUESTI RICAMBI NON SONO FORNIBILI SEPARATAMENTE TRANNE QUELLI CODIFICATI.

### SPARE PARTS KITS

EACH KIT SHOWN WITH THE SAME COLOR INCLUDES ALSO THE GASKETS. THE SPARE PARTS INCLUDED IN THE KIT CAN'T BE SUPPLIED SEPARATELY EXCEPT THOSE SHOWN WITH A PROPER CODE.

CODICE CODE	DESCRIZIONE DESCRIPTION	Q.TÀ QTY
10/16	MANIGLIE HANDLES	1
KR9001	SILENZIATORE MUFFLER	1
KR9003	GRUPPO DISTRIBUTORE D'ARIA SLIDE VALVE GROUP	1
KR9005	RIDUZIONE ENTRATA AIR INLET CONNECTION	1
KR9006	BOSSOLI INVERTITORE BUSHES	1
KR9008	GRUPPO INVERTITORE PLUNGER GROUP	1
KR9009	TAPPO SUPERIORE UPPER PLUG	1
KR9011	ASTA INVERTITORE ROD	1
KR9023	MESSA A TERRA GROUNDED	1
KR9024	COLLETTORE MANIFOLD	1
KR9032	PRIGIONIERI STUD BOLTS	1
KR9033	COLLETTORE DI SCARICO DISCHARGE CONNECTION	1
KR9034	GOLFARO CON BOSSOLO GUIDA STELO BUSH	1
KR9042	GRUPPO TENUTA SUPERIORE UPPER SEAL GROUP	1
KR9043	GRUPPO TENUTA INFERIORE LOWER SEAL GROUP	1
KR9044	GRUPPO POMPANTE PUMPING GROUP	1
KR9045	FILTRO PESCANTE SHANK FILTER	1
KR9109	PISTONE MOTORE AIR PISTON	1
KR9110	GRUPPO DISTRIBUZIONE DISTRIBUTION GROUP	1

### ELENCO RICAMBI FORNIBILI SINGOLARMENTE LIST OF SPARE PARTS WHICH CAN BE SUPPLIED SEPARATELY

CODICE CODE	DESCRIZIONE DESCRIPTION	Q.TÀ QTY
B161	CILINDRO MOTORE MOTOR CYLINDER	1
B616	CILINDRO BATTUTA VALVOLA BOTTOM VALVE CYLINDER	1
B623	PROLUNGA PESCANTE SUCTION TUBE EXTENSION	1
B624	TERMINALE PESCANTE SHANK END	1
B625	ALBERO PISTONE PISTON	1
B1069	TUBO PESCANTE SUCTION TUBE	1
B1070	GIUNTO JOINT	1
B1074	TERMINALE PESCANTE SHANK END	1
KC376	PISTONE MOTORE PISTON	1
M094	VITE M8x20 SCREW M8x20	6
M100	VITE M12x25 SCREW M12x25	3
M519	SPINA ELASTICA PIN	2
M525	SPINA ELASTICA PIN	1
M666	SEGER SEGER	1
O004	FILTRO ARIA AIR FILTER	1
O006	SILENZIATORE MUFFLER	1
P041	GUANCIA SINISTRA LEFT COVER	1
P042	GUANCIA DESTRA RIGHT COVER	1
P045	PIASTRA SUPERIORE UPPER FLANGE	1
P046	PIASTRA INFERIORE LOWER FLANGE	1
P133	CORPO SUPERIORE UPPER BODY	1
P134	CORPO INFERIORE LOWER BODY	1

### KIT GUARNIZIONI COMPLETI

TUTTE LE GUARNIZIONI (H...) MENZIONATE NELL'ESPLOSO SONO FORNIBILI ANCHE SINGOLARMENTE

### COMPLETE GASKETS KIT

ALL THE O-RING (H...) MENTIONED IN THE EXPLODED VIEW CAN BE SUPPLIED SEPARATELY

CODICE CODE	DESCRIZIONE DESCRIPTION	Q.TÀ QTY
KR9050	KIT GUARNIZIONI MOTORE SUPERIORE GASKETS KIT FOR UPPER MOTOR	1
KR9056	KIT GUARNIZIONI PISTONE ø 90 GASKETS KIT FOR PISTON ø 90	1
KR9065	KIT GUARNIZIONI MOTORE INFERIORE GASKETS KIT FOR LOWER MOTOR	1
KR9066	KIT GUARNIZIONI PESCANTE GASKETS KIT FOR SUCTION TUBE	1

Art.  
KS9189

### SET RICAMBI CONSIGLIATI

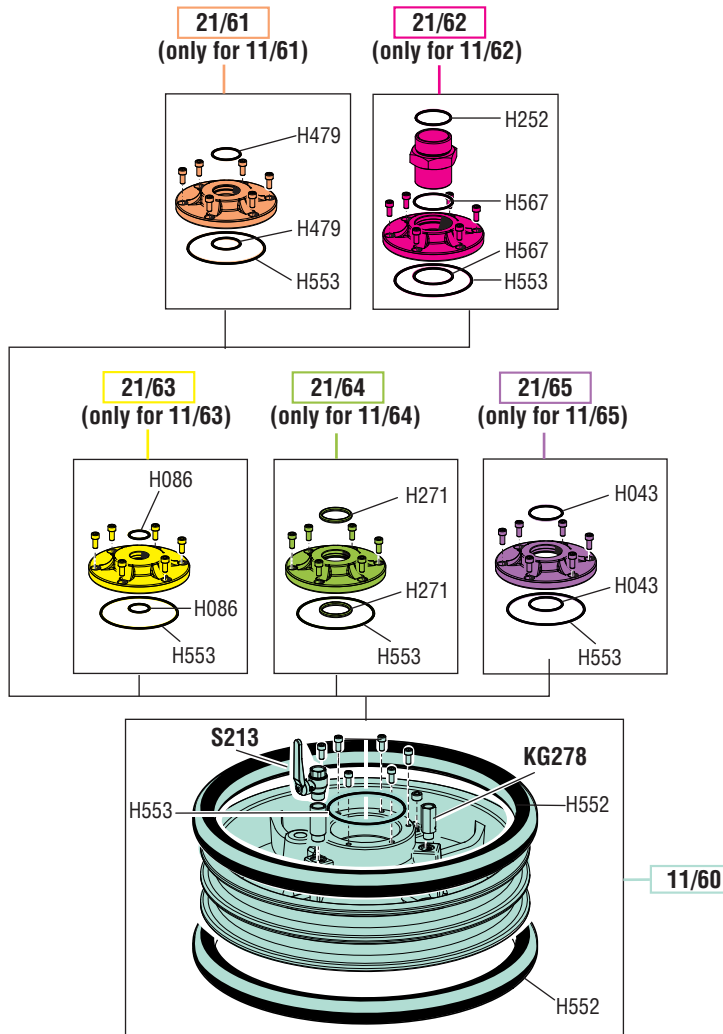
AI PUNTI VENDITA E ASSISTENZA, COMPOSTO DAI RICAMBI SOTTO ELENCATI.

### SPARE PARTS KIT ADVISED

TO THE SELLING CENTERS, THIS KIT INCLUDES ALL THE SPARE PARTS SHOWN HERE UNDER.

CODICE CODE	DESCRIZIONE DESCRIPTION	Q.TÀ QTY
KR9003	GRUPPO DISTRIBUZIONE ARIA SLIDE VALVE GROUP	1
KR9050	KIT GUARNIZIONI MOTORE SUPERIORE GASKETS KIT FOR UPPER MOTOR	1
KR9056	KIT GUARNIZIONI PISTONE ø 90 GASKETS KIT FOR PISTON ø 90	1
KR9065	KIT GUARNIZIONI PESCANTE GASKETS KIT FOR SUCTION TUBE	1
KR9066	KIT GUARNIZIONI MOTORE INFERIORE GASKETS KIT FOR LOWER MOTOR	1

VISTA ESPLOSA - EXPLODED VIEW



GUIDA RICAMBI - SPARE PARTS GUIDE

**KIT RICAMBI**

OGNI KIT SOTTO RIPORTATO COMPRENDE I RICAMBI EVIDENZIATI CON LO STESSO COLORE E LE RELATIVE GUARNIZIONI. QUESTI RICAMBI NON SONO FORNIBILI SEPARATAMENTE TRANNE QUELLI CODIFICATI.

**SPARE PARTS KITS**

EACH KIT SHOWN WITH THE SAME COLOR INCLUDES ALSO THE GASKETS. THE SPARE PARTS INCLUDED IN THE KIT CAN'T BE SUPPLIED SEPARATELY EXCEPT THOSE SHOWN WITH A PROPER CODE.

CODICE CODE	DESCRIZIONE DESCRIPTION	Q.TÀ QTY
11/60	MEMBRANA ø 585 mm A DOPPIA GUARNIZIONE "NBR" "NBR" DOUBLE GASKET FOLLOWER PLATE ø 585 mm	1
21/61	ADATTATORE ø 43 mm PER PESCANTE 1" (per Art.11/61) ADAPTOR ø 43 mm FOR 1" SUCTION TUBE (for Art.11/61)	1
21/62	ADATTATORE F 2" G (per Art.11/62) ADAPTOR F 2" G (for Art.11/62)	1
21/63	ADATTATORE ø 30 mm (per Art.11/63) ADAPTOR ø 30 mm (for Art.11/63)	1
21/64	ADATTATORE ø 45 mm (per Art.11/64) ADAPTOR ø 45 mm (for Art.11/64)	1
21/65	ADATTATORE ø 50,8 mm (per Art.11/65) ADAPTOR ø 50,8 mm (for Art.11/65)	1

**ELENCO RICAMBI FORNIBILI SINGOLARMENTE**

**LIST OF SPARE PARTS WHICH CAN BE SUPPLIED SEPARATELY**

CODICE CODE	DESCRIZIONE DESCRIPTION	Q.TÀ QTY
H043	O-RING 155 (per Art.11/65) O-RING 155 (for Art.11/65)	2
H086	O-RING 418 (per Art.11/63) O-RING 418 (for Art.11/63)	2
H252	O-RING 3212 (per Art.11/62) O-RING 3212 (for Art.11/62)	1
H271	O-RING 150 (per Art.11/64) O-RING 150 (for Art.11/64)	2
H479	O-RING 147 (per Art.11/61) O-RING 147 (for Art.11/61)	2
H552	GUARNIZIONE GASKET	2
H553	O-RING 3475 O-RING 3475	1
H567	O-RING 4237 (per Art.11/62) O-RING 4237 (for Art.11/62)	2
KG278	VALVOLA UNIDIREZIONALE VALVE	1
S213	RUBINETTO A SFERA 1/2" BALL VALVE 1/2"	1